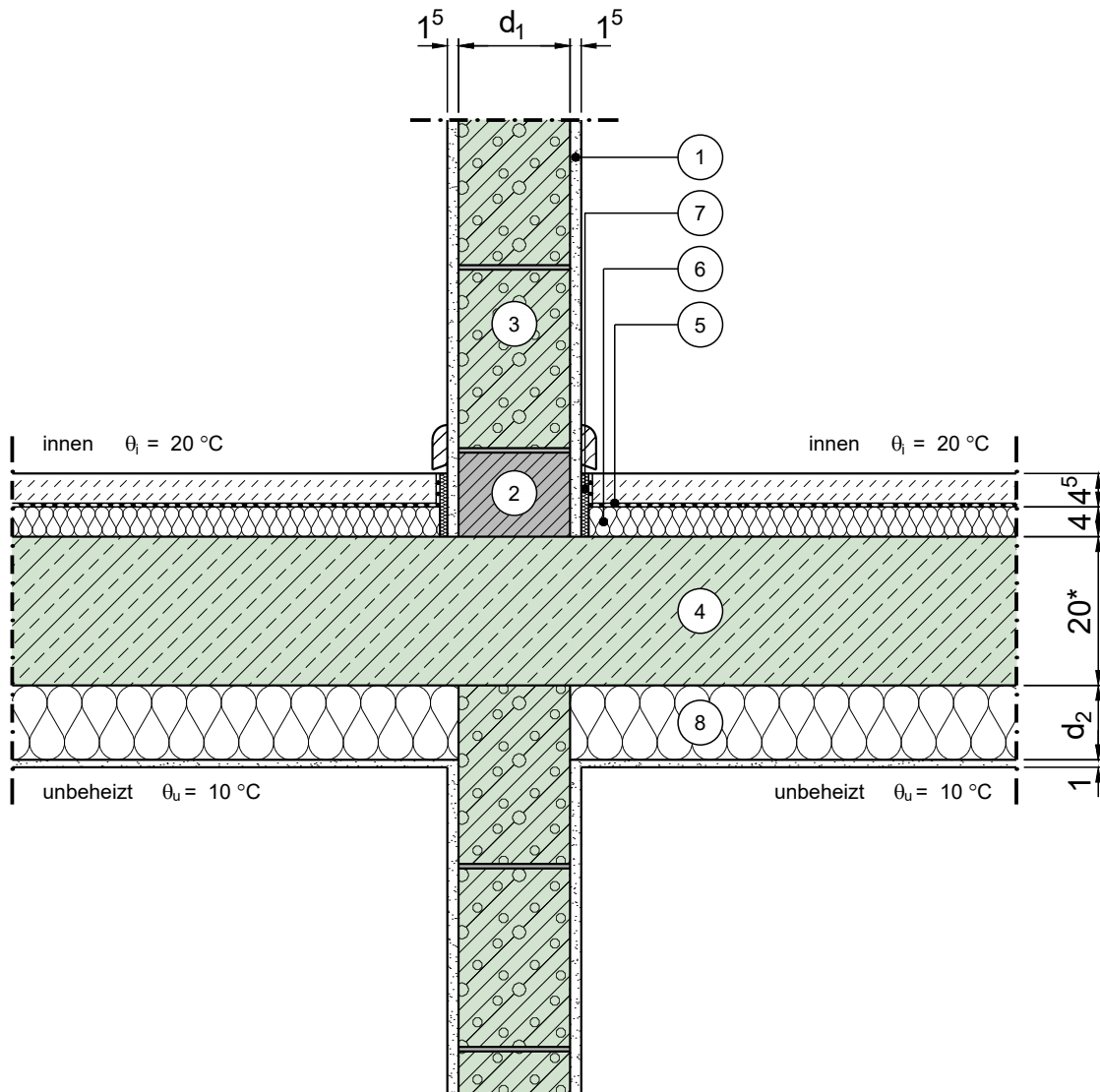


Konstruktionsbeschreibung



Modell-Nr.	14-27-04-02
Konstruktionsart	Einschalige monolithische Außenwand aus Leichtbeton (BV Leichtbeton)
Anschluss	Innenwand einer Decke zu unbeheiztem Raum nach unten
Untergruppe	Innenwand durchlaufend, Dämmung unten
Variante	mit Kimmstein



* auch für andere Dicken gültig

Vertikalschnitt

Maßstab 1:10

	Schichtbezeichnung	s [m]	ρ [kg/m ³]	λ [W/mK]		Schichtbezeichnung	s [m]	ρ [kg/m ³]	λ [W/mK]
①	Innenputz	0,015	1200	0,51	⑦	Randdämmstreifen	0,01	-	0,040
②	Kimmstein	d ₁	-	0,33	⑧	Wärmedämmung	d ₂	-	0,035
③	Hautwerksporiger Leichtbeton (LAC) ¹⁾	d ₁	-	λ_1	⑨				
④	Stahlbeton	0,20	2300	2,3	⑩				
⑤	Estrich auf Trennlage	0,045	2000	2,3	⑪				
⑥	Trittschalldämmung	0,04	-	0,040	⑫				